



DIABETES E SAÚDE DOS OLHOS VOCÊ ESTÁ CUIDANDO DA SUA VISÃO?

VOCÊ SABIA?

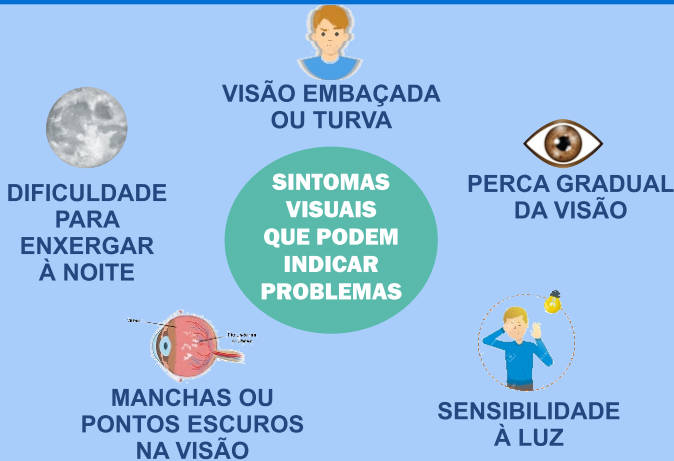
DIABETES PODE AFETAR SUA VISÃO

Quando o açúcar no sangue fica alto por muito tempo, os vasos sanguíneos do fundo do olho podem ser danificados.



PRINCIPAIS COMPLICAÇÕES OCULARES DO DIABETES

- 1 Retinopatia Diabética**
Principal causa de perda de visão
- 2 Edema Macular Diabético**
Visão embaçada
- 3 Catarata Precoce**
- 4 Maior risco de glaucoma**



CUIDADOS IMPORTANTES PARA PROTEGER A VISÃO



Controlar os níveis de glicose no sangue



Manter pressão arterial e colesterol controlados



Realizar exames visuais regularmente



Procurar atendimento ao perceber qualquer alteração na visão



Manter alimentação saudável e prática de atividade física

Projeto de extensão - Turma de optometria da Universidade FAFILTEC

www.olharesquecuidam.com.br